



la **VALLÉE**
du **KIWI**
Pays d'Orthe et Arrigans



CHAMBRES D'HÔTES - LA CLÉ DE VOS RÊVES - ORTHEVIELLE - SUD DES LANDES



LA CLÉ DE VOS RÊVES

Notre Maison d'hôtes avec piscine se situe à Orthevielle, un petit village en Pays d'Orthe et Arrigans au Sud des Landes. Une chambre PMR.

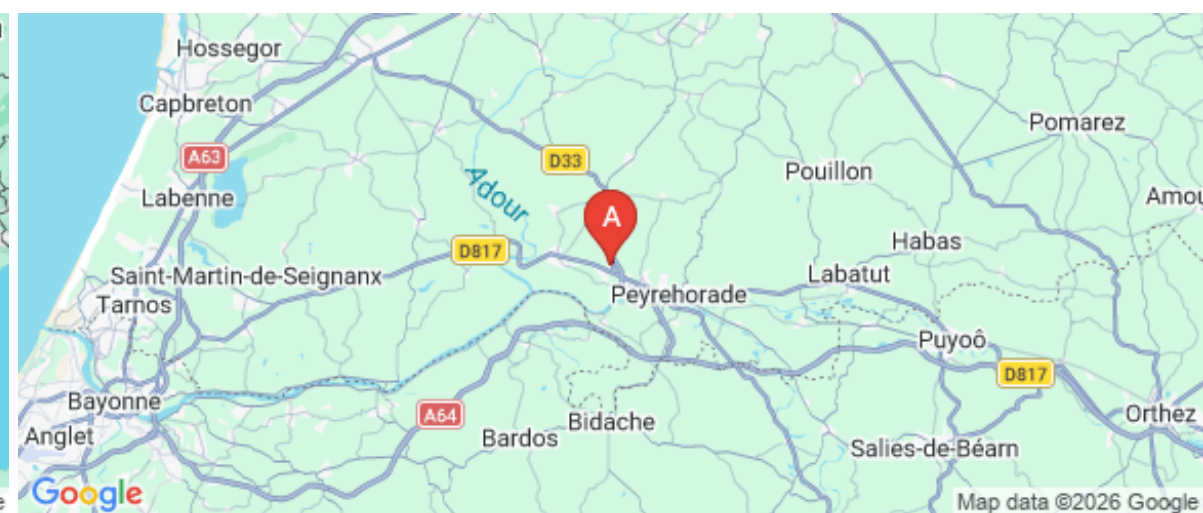
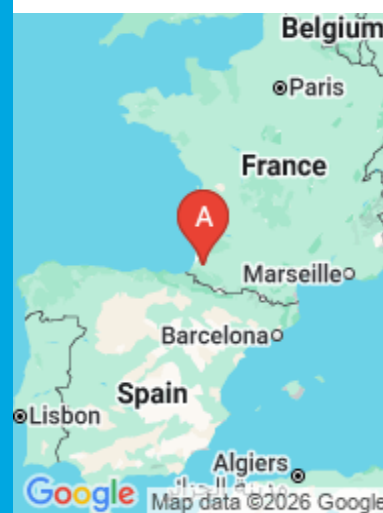
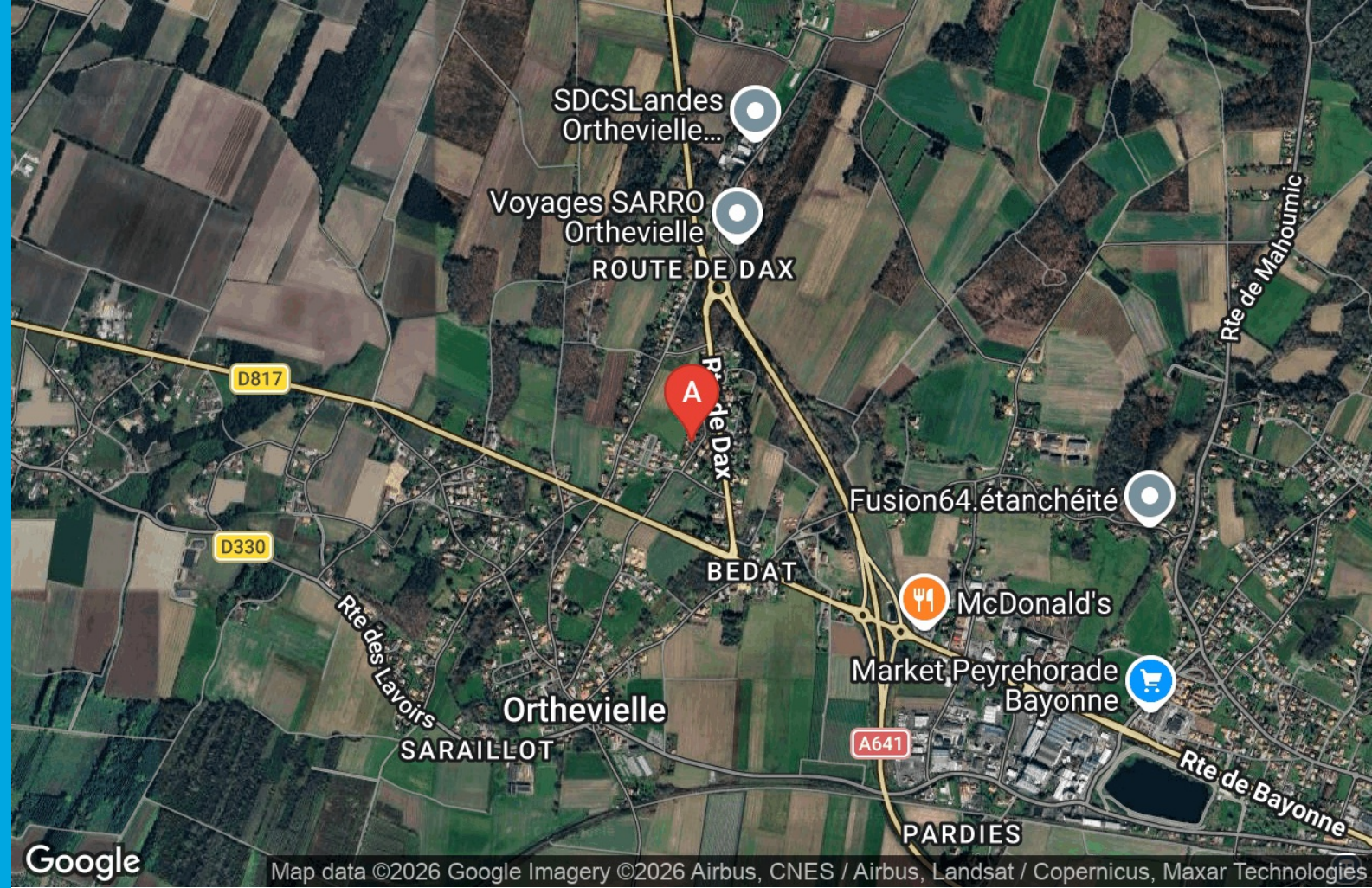
<https://lacledevosreves.fr>



Muriel Ducournau

+33 5 58 73 76 18
+33 6 09 05 21 23




A La Clé de vos Rêves - Orthevielle : 91
rue Berges 40300 ORTHEVIELLE





La Clé de vos Rêves - Orthevielle



-  Chambre Côté Piscine
-  Chambre La Clé des Champs (PMR)
-  Chambre Ambiance Zen



Notre maison d'hôtes « La Clé de vos rêves » se situe à Orthevielle, un petit village en Pays d'Orthe et Arrigans au Sud des Landes. A quelques kilomètres des plages landaises, à mi-chemin entre Bayonne et Dax, aux pieds des Pyrénées, nous vous accueillons toute l'année dans un cadre chaleureux et convivial. Nous vous proposons 3 chambres contemporaines et confortables, chacune dispose de sa propre salle de bain. Chaque chambre est équipée d'une Tv écran plat, d'un placard de rangement, d'un bureau, d'un accès Wifi gratuit. Un parking privé et clos est à votre disposition. Afin de vous détendre, vous pourrez profiter de la piscine extérieure chauffée, des transats sur la terrasse et du salon de jardin. Une aire de jeux pourra aussi amuser vos enfants.



Infos sur l'établissement



Communs

A proximité propriétaire
Entrée indépendante
Jardin commun

Dans maison
Habitation indépendante



Activités



Réseaux

Accès Internet
Wifi gratuit



Stationnement

Parking

Parking privé



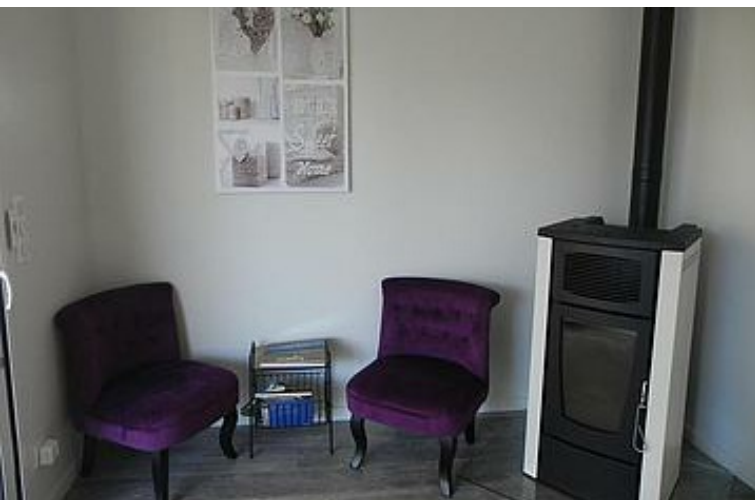
Services



Extérieurs

Matériel de sport
Piscine chauffée

Piscine partagée
Table de ping pong





Chambre Côté Piscine



Chambre



2

personnes



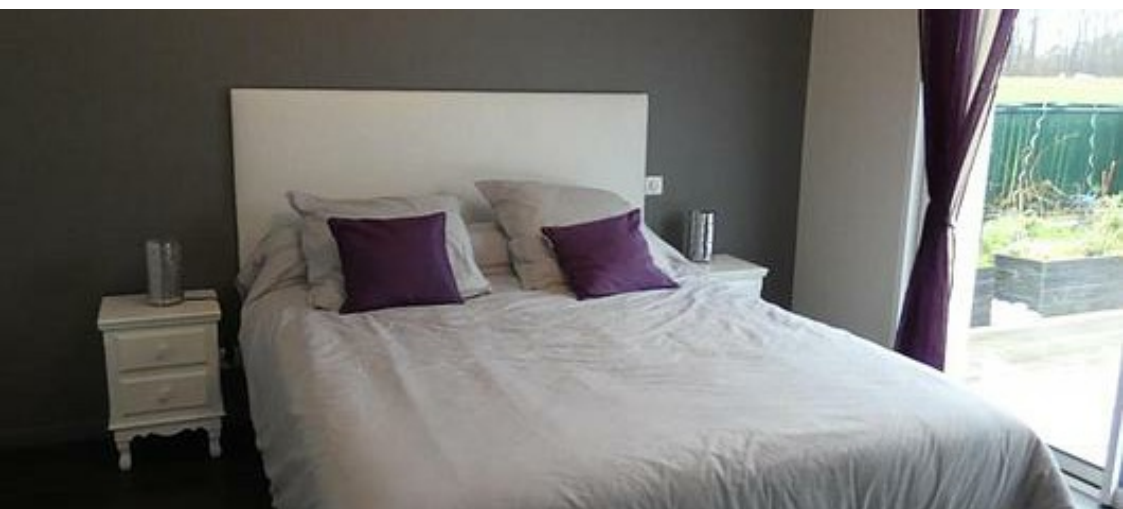
1

chambre



14

m2



Chambre double - Côté Piscine - Lit en 160 - Salle d'eau avec douche à l'italienne

<i>Chambres</i>	Chambre(s): 1 Lit(s): 1	dont lit(s) 1 pers.: 0 dont lit(s) 2 pers.: 1
	Lit en 160	
<i>Salle de bains / Salle d'eau</i>	Salle de bains avec douche Sèche cheveux	Salle de bains privée Sèche serviettes
	Salle(s) d'eau (avec douche): 1 Salle d'eau avec douche à l'italienne - Meuble double vasque	
<i>WC</i>	WC: 1 WC privés	
	Wc privé dans salle de bain	
<i>Cuisine</i>	Coin cuisine à disposition (chambre d'hôtes)	Kitchenette
	Four à micro ondes	Réfrigérateur
	Kitchenette (micro ondes, réfrigérateur, machine à café et thé, vaisselle) à disposition dans espace commun	
<i>Autres pièces</i>	Salon Terrasse	Séjour
<i>Media</i>	Télévision	Wifi
<i>Autres équipements</i>		
<i>Chauffage / AC</i>	Chauffage	Poêle à bois
<i>Exterieur</i>	Abri couvert Barbecue Salon de jardin Terrain clos commun	Abri pour vélo ou VTT Jardin Terrain clos
<i>Divers</i>	Parking fermé - terrasse avec mobilier de jardin (table, chaises, salon, transats, ...) - Barbecue à disposition - Abri pour déposer vélos	



Chambre La Clé des Champs (PMR)



Chambre



2

personnes



1

chambre



15

m2

Chambre La Clé des Champs avec salle de bain et wc privé. Adaptée aux personnes en situation d'handicap : Label Landes Tourisme Handicap

<i>Chambres</i>	Chambre(s): 1 Lit(s): 1	dont lit(s) 1 pers.: 0 dont lit(s) 2 pers.: 1
<i>Salle de bains / Salle d'eau</i>	Lit double en 140 Salle de bains avec douche Sèche cheveux	Salle de bains privée Sèche serviettes
<i>WC</i>	Salle(s) d'eau (avec douche): 1 Salle de bain avec douche à l'italienne, siège et poignées WC dans salle de bain répondant aux normes PMR	
<i>Cuisine</i>	WC: 1 WC privés	
<i>Autres pièces</i>	Coin cuisine à disposition (chambre d'hôtes) Four à micro ondes Kitchenette (micro ondes, réfrigérateur, machine à café et thé, vaisselle) à disposition dans espace commun	Kitchenette Réfrigérateur
<i>Media</i>	Salon Terrasse	Séjour
<i>Autres équipements</i>	Télévision	Wifi
<i>Chauffage / AC</i>	Chauffage	Poêle à bois
<i>Exterieur</i>	Abri couvert Barbecue Jardin Terrain clos	Abri pour vélo ou VTT Jardin privé Salon de jardin
<i>Divers</i>	Parking fermé - terrasse avec mobilier de jardin (table, chaises, salon, transats, ...) - Barbecue à disposition - Abri pour déposer vélos	





Chambre Ambiance Zen



Chambre



3

personnes



1

chambre



14

m²

Chambre avec lit double et lit d'appoint - Salle de bain et WC

<i>Chambres</i>	Chambre(s): 1 Lit(s): 2	dont lit(s) 1 pers.: 1 dont lit(s) 2 pers.: 1
	Lit double et lit d'appoint	
<i>Salle de bains / Salle d'eau</i>	Salle de bains avec douche Sèche cheveux	Salle de bains privée Sèche serviettes
	Salle(s) de bains (avec baignoire): 1 Salle de bain avec douche et meuble double vasque - WC Salle(s) d'eau (avec douche): 1	
<i>WC</i>	WC: 1 WC privés	
<i>Cuisine</i>	Coin cuisine à disposition (chambre d'hôtes) Four à micro ondes	Kitchenette Réfrigérateur
<i>Autres pièces</i>	Salon Terrasse	Séjour
<i>Media</i>	Télévision	Wifi
<i>Autres équipements</i>	Chauffage Poêle à bois	
<i>Exterieur</i>	Abri couvert Barbecue Jardin Terrain clos	Abri pour vélo ou VTT Jardin privé Salon de jardin
<i>Divers</i>	Parking fermé - terrasse avec mobilier de jardin (table, chaises, salon, transats, ...) - Barbecue à disposition - Abri pour déposer vélos	





A savoir : conditions de la location

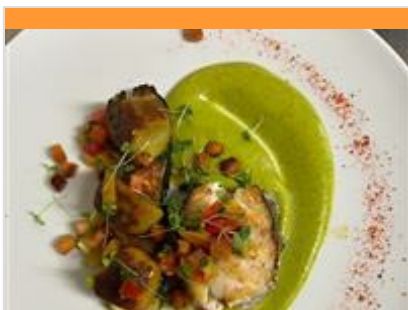
<i>Arrivée</i>		
<i>Départ</i>		
<i>Langue(s) parlée(s)</i>		
<i>Annulation/Prépaiement/Dépot de garantie</i>		
<i>Moyens de paiement</i>	Chèques bancaires et postaux Espèces	Chèques Vacances
<i>Ménage</i>		
<i>Draps et Linge de maison</i>	Draps et/ou linge compris	
<i>Enfants et lits d'appoints</i>	Lit bébé	
<i>Animaux domestiques</i>	Les animaux ne sont pas admis.	

Tarifs (au 24/04/26)

La Clé de vos Rêves - Orthevielle

n° 1 : Chambre Côté Piscine : tarif pour 2 personnes, petit déjeuner compris **n° 2 : Chambre La Clé des Champs (PMR)** : tarif pour 2 personnes, petit déjeuner compris **n° 3 : Chambre Ambiance Zen** : tarif pour 2 personnes, petit déjeuner compris

Tarifs en €:	Tarif 1 nuit en semaine (L, M, M, J, D)			Tarif 1 nuit en weekend (V ou S)			Tarif 2 nuits weekend (V+S)			Tarif 7 nuits semaine		
Unité de location	n° 1	n° 2	n° 3	n° 1	n° 2	n° 3	n° 1	n° 2	n° 3	n° 1	n° 2	n° 3
du 01/01/2026 au 31/12/2026	85€	85€	85€	85€	85€	85€	165€	165€	165€	560€	560€	560€



La Ferme d'Orthe

+33 5 58 73 01 03

9 rue de la Fontaine

<http://www.lafermedorthe.fr>

0.9 km

📍 ORTHEVIELLE



Restaurant bistronomique dans une maison de famille. Carte qui change selon les saisons à base de produits frais. Accueil chaleureux. Fermé pour congés du 6 au 21 avril inclus.



Di Martino Pizza et Piadina

+33 9 53 20 40 10 +33 7 83 41

72 67

58 Place Nauton Truquez

3.4 km

📍 PEYREHORADE



Di Martino Pizza et Piadina, ce sont des pizzas, piadinas, pâtes ou lasagnes de fabrication artisanale. Tout est élaboré avec des produits italiens de qualité. Pour les desserts, laissez-vous tenter par un tiramisu ou une panna cotta. Fermé pour congés du 2 au 26 février.



Bistro Gnac & Pause

+33 5 58 77 20 77

284 Route de Peyrehorade

<http://www.gnac-e-pause.fr>

6.0 km

📍 SAINT-LON-LES-MINES



Nos 3 cuisiniers vous font découvrir leurs suggestions gourmandes sur une ardoise variant suivant le marché et les saisons. Vous pourrez tour à tour goûter les saveurs des 5 continents ou retomber en enfance grâce aux délicieux plats de la cuisine de grand-mère. Un menu du jour est parallèlement servi le midi du mardi au vendredi pour 14.00€ café compris. Un coin cheminée et une cuisine ouverte sur la salle, donneront une sensation de repas « comme à la maison » pour vous faire passer le plus agréable des moments. Gnac É Pause fait partie du réseau Tourisme Gourmand des Landes. Chaque ambassadeur du réseau répond à un cahier des charges rigoureux dont les critères abordent l'attention portée à l'accueil des clients, la valorisation des produits locaux et la défense des circuits-courts.



Bibliothèque d'Orthevielle

+33 5 58 90 00 87

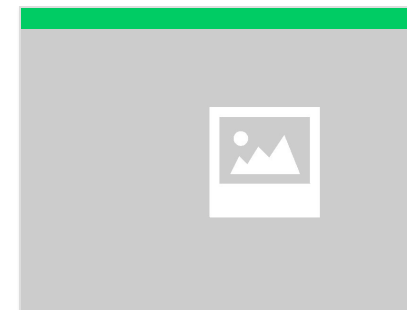
Mairie 6 place Montgaillard

0.9 km

📍 ORTHEVIELLE



La médiathèque d'Orthevielle propose le prêt de livres, organisation d'expositions, spectacles et lectures pour public scolaire. Accueil du public : Mardi, mercredi et jeudi : 16h30 - 18h30 Samedi : 10h - 12h



Parcours de santé

+33 5 58 73 05 90

RD 817

<http://www.orthevielle.fr>

0.9 km

📍 ORTHEVIELLE



Parcours sportif de 4 km avec 13 postes d'assouplissement, travail et relaxation. Accès libre.



La petite ferme de Pouillon

+33 6 45 61 14 35

665 chemin de Camparadé

<https://www.lapetitefermedepouillon.com>

13.2 km
 POUILLON



La petite ferme de Pouillon est une ferme pédagogique avec un parc animalier de 5 hectares avec des lamas, des cochons nains, des poneys, des ânes, des moutons, poules, canards, lapins, cochons d'inde, etc...Des tours à poneys pour les enfants. Organisation de goûters d'anniversaires. Buvette, aire de jeux, tir à l'arc, tables de pique-nique. Ferme itinérante partout en Aquitaine.



Zoo de Labenne

+33 5 59 45 43 93

Avenue de l'Océan

<https://www.zoo-labenne.com>

25.1 km
 LABENNE



Sur la côte sud des Landes, à 20 mn de Bayonne et d'Hossegor, plongez dans l'univers d'un zoo familial de 5 hectares pour un voyage nature au plus près des animaux. Plus de 350 animaux, plus de 75 espèces : loups, lynx, lémuriers, perroquets, suricates, zèbres, flamants roses, dromadaires, servals... et une mini ferme pour des instants « tendresse » ! Venez vivre des émotions au plus près de nos animaux, découvrez nos actions de sauvegarde des espèces menacées, venez vous ressourcer en forêt, caressez et nourrissez nos adorables chèvres naines, participez à nos animations pédagogiques (En saison – nous consulter). Si vous êtes passionnés par le monde animal, vivez une expérience unique avec l'activité « soigneur d'un jour ». Snack avec terrasse sur la plaine africaine, aire de jeux ludique et naturelle, aire de pique-nique. Nouveauté : l'année



Le Château des Énigmes

+33 5 59 65 00 34

Domaine du Château de Laàs Bourg

<http://www.chateau-enigmes.com>

30.7 km
 LAAS



Un château, une histoire, à vous de jouer ! Vivez une aventure familiale ludique et passionnante dans le parc du château de Laàs, entre Béarn et Pays-Basque, à 1 de Pau, Bayonne et Dax. Menez une quête palpitante dans un univers de magie et de fantastique au cours de ce parcours jeux-aventure de 3h. Osez affronter les défis qui se dresseront sur votre chemin, tels que la tyrolienne, les filets dans les arbres ou le labyrinthe de bambous... Une activité de plein air qui vous fera vivre des moments uniques en famille, adaptée à tous les âges, dans un cadre naturel exceptionnel !



Les Bateliers du Courant d'Huchet

+33 5 58 48 75 39

Pont de Pichelèbe

<http://www.bateliers-courant-huchet.fr>

40.8 km
 MOLIETS-ET-MAA



Dans un cadre naturel, les bateliers vous feront découvrir le courant d'Huchet, son histoire, sa faune et sa flore à bord de leurs traditionnelles barques landaises (6 places). Balade de 1h45 : adulte 20€ et enfant jusqu'à 6 ans 9€ Balade de 2h45 : adulte 25€ et enfant jusqu'à 6 ans 12 € Avril, mai, juin, septembre et octobre : uniquement balades de 1h45 aux départs de 10h et 14h30. Juillet et août : balades de 1h45 au départ de 10h et balades de 2h45 au départ de 14h30. Promenades aller/retour commentées par le guide batelier. Les demandes de réservation par mail et SMS ne seront pas prises en considération. Les réservations sont prises uniquement sur place et par téléphone.



Randonnée - Circuit du patrimoine, à Hastings

+33 5 58 73 00 52

63 place du general monsabert

2.8 km
 HASTINGUES



Mes recommandations (suite)

Toutes les activités

Découvrir

OFFICE DE TOURISME DE LA VALLÉE DU KIVI
WWW.LAVALLEEDUKIVI.COM



En vadrouille à Hastings

+33 5 58 73 00 52
Rue du Centre

2.9 km
HASTINGUES



Randonnée - Circuit entre Adour et Saint Etienne d'Orthe, à Port de Lanne

+33 5 58 73 00 52
283 le bourg

3.1 km
PORT-DE-LANNE



Balade vélo entre La Vallée du Kiwi et le Pays de Bidache

+33 5 58 73 00 52

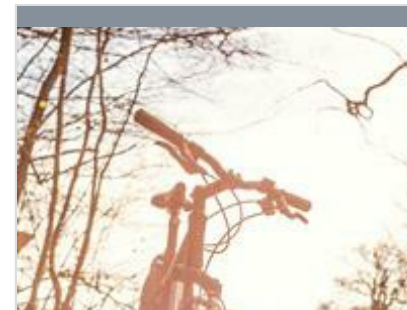
3.6 km
PEYREHORADE



Randonnée - Circuit de l'Empereur, à Peyrehorade

+33 5 58 73 00 52
135 rue amedee labarthe

3.7 km
PEYREHORADE



Parcours VTT à la découverte de la Vallée du Kiwi

+33 5 58 73 00 52

3.7 km
PEYREHORADE



Mes recommandations (suite)

Toutes les activités

Découvrir

OFFICE DE TOURISME DE LA VALLÉE DU KIWI
WWW.LAVALLEEDUKIWI.COM

la **VALLÉE**
du **KIWI**
Pays d'Orthe et Arrigans



Balade vélo entre la Vallée du Kiwi et Léréen

+33 5 58 73 00 52

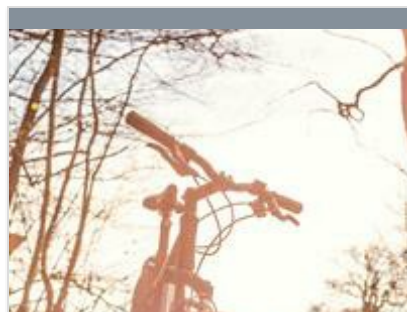
3.7 km
PEYREHORADE



Balade vélo entre Peyrehorade et l'Abbaye d'Arthous

+33 5 58 73 00 52

3.7 km
PEYREHORADE



Parcours VTT à la découverte des Gaves et de l'Adour

+33 5 58 73 00 52

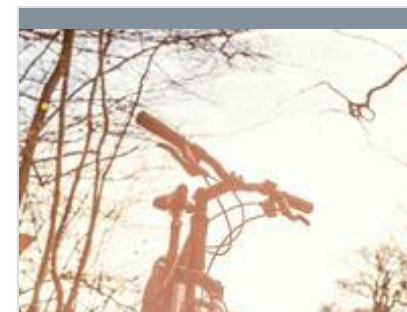
3.7 km
PEYREHORADE



En vadrouille à Sorde-l'Abbaye

+33 5 58 73 00 52
Place de la mairie

7.9 km
SORDE-L'ABBAYE



Parcours VTT entre La Vallée du Kiwi et le Béarn des Gaves

+33 5 58 73 00 52

7.9 km
SORDE-L'ABBAYE



Mes recommandations (suite)

Toutes les activités

Découvrir

OFFICE DE TOURISME DE LA VALLÉE DU KIWI
WWW.LAVALLEEDUKIWI.COM

la **VALLÉE**
du **KIWI**
Pays d'Orthe et Arrigans



Randonnée - Circuit de Niert, à Sorde-l'Abbaye

+33 5 58 73 00 52

54 rue maubourguet

7.9 km

📍 SORDE-L'ABBAYE



Randonnée - Circuit des falaises et du Gave, à Sorde-l'Abbaye

+33 5 58 73 00 52

414 rue maubourguet

8.3 km

📍 SORDE-L'ABBAYE



Balade vélo sur la Scandibérique

+33 5 58 73 00 52

9.5 km

📍 ORIST



Randonnée - Circuit des Barthes, entre Adour et Luy, à Orist

+33 5 58 73 00 52

2740 route de siest

10.1 km

📍 ORIST



Lac de Luc

10.9 km

📍 POUILLON



Lieu idéal pour les amateurs de détente au bord de l'eau. Sa promenade d'1,5 km environ, son restaurant traditionnel, ses postes de pêche, son aire de pique-nique, son arboretum et sa base d'activités de loisirs (jeux pour les enfants, mini-golf, etc), raviront petits et grands.

Mes recommandations (suite)

Toutes les activités

Découvrir

OFFICE DE TOURISME DE LA VALLÉE DU KIVI
WWW.LAVALLEEDUKIVI.COM

la **VALLÉE**
du **KIVI**
Pays d'Orthe et Arrigans



Lac de Saint Cricq du Gave



En vadrouille à Misson



En vadrouille à Habas



La Maison du Saumon



Abbaye d'Arthous

+33 5 58 73 00 52
Place de la mairie

+33 5 58 73 00 52
La fontaine de Rachède

+33 5 58 73 75 72
378 route d'Hastingues
<http://www.barthouil.fr>

+33 5 58 73 03
89#arthous@landes.fr
785 route de l'Abbaye
<https://www.landes.fr/abbaye-arthous>

11.4 km
LABATUT



14.9 km
MISSON



17.1 km
HABAS



3.2 km
PEYREHORADE



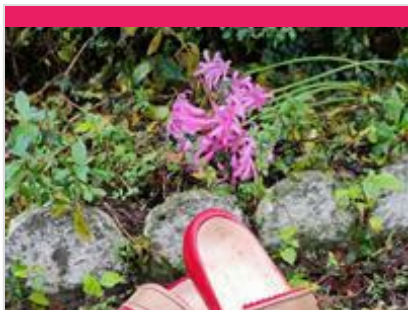
3.9 km
HASTINGUES



Ancienne gravière d'extraction, le lac offre une eau de bonne qualité propice à la présence de nombreux poissons blancs, de black-bass et de sandres.

Découvrez la Maison Barthouil, plus de 100 ans de savoir-faire artisanal autour du saumon fumé, du tarama et du canard gras. Depuis 1929, à Peyrehorade, la maison perpétue des méthodes traditionnelles : salage au sel sec, fumage lent au bois d'aulne et maturation naturelle pour le saumon, élevage local en plein air et alimentation sans OGM pour le foie gras. Visitez notre musée du mardi au samedi midi (visites guidées à 10h30 et 15h), découvrez nos métiers et terminez par une dégustation gourmande. Groupes bienvenus. La Maison Barthouil célèbre le temps, le geste et le goût, héritage vivant du Sud-Ouest.

Découvrez dans son écrin de verdure cette abbaye fondée au XIIe siècle révélant sculpture et architecture entre roman et gothique. Son parcours permanent se découvre en 3 temps : « Il était une fois Arthous » où d'anciennes cellules de chanoines accueillent l'histoire du site. La « salle des Trésors » consacrée aux sculptures de chevaux de plus de 17 000 ans provenant des abris préhistoriques voisins de Sorde-l'Abbaye ! Et la « salle des sculptures médiévales », rassemblant notamment les scènes historiées du portail occidental de l'église Sainte-Marie d'Arthous.



Le Sabot des Landes

+33 5 58 89 16 81 +33 6 88 36 85 48

162 route de Castéra

<https://www.lesabotdeslandes.com/>

4.1 km

SAINT-ETIENNE-D'ORTHE



Découvrez une vraie fabrique de sabots. Fidèle à une tradition familiale, 7ème génération, le sabotier Claude Labarthe vous fait découvrir sa fabrication de sabots à porter et articles décoratifs. À voir : le plus grand sabot d'Occitanie.



Le Musée du fruit

+33 6 78 54 02 80

157 bis route Lesablère

<https://www.museedufruit.fr/>

6.9 km

CAGNOTTE



Bienvenue au Musée du Fruit, lieu inédit de 2 hectares, basé à Cagnotte et consacré aux variétés anciennes de fruitiers et aux nouvelles cultures. Ici tout est cultivé sur des principes inspirés de la permaculture et de l'agroforesterie. Comme dans un musée, les visites se font avec de véritables audio-guides, retraçant l'origine millénaire de certains fruits jusqu'à nos jours. L'un de nos parcours pédestres vous invite à retracer les 12 mois de l'année au travers de ces jeunes vergers. En fin de parcours, vous pouvez profiter de la forêt aménagée avec ses balançoires, son aire de pique-nique et son théâtre de verdure caché sous les arbres elle ravira petits et grands. Depuis sa création en 2015, le Musée du fruit n'a eu de cesse de s'enrichir de plusieurs centaines de variétés différentes pour garantir la préservation du patrimoine vivant.



Abbaye de Sorde

+33 5 58 73 09

62#contact@abbaye-sorde.fr

232 place de l'Eglise

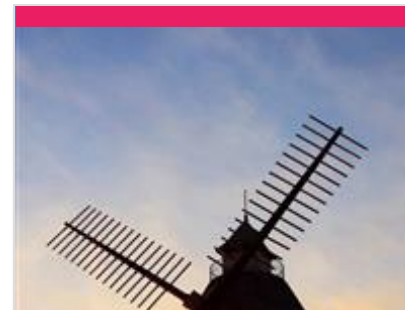
<https://www.abbaye-sorde.fr>

7.9 km

SORDE-L'ABBAYE



Des siècles et des siècles d'histoire(s) pour raconter l'abbaye de Sorde, un ensemble patrimonial atypique et complexe ! De belles mosaïques antiques côtoient l'imposante architecture bénédictine qui se déploie au bord du gave d'Oloron dans un cadre naturel protégé. La découverte des ruines monumentales abritant un étonnant cryptoportique, vaste ensemble souterrain relié à un embarcadère, invite à vivre une expérience chargée d'émotion. Visite libre ou guidée, livrets de jeux, bornes interactives, ateliers d'art et spectacles de la Scène actuelle sont proposés d'avril à novembre. La dernière entrée sur le site est autorisée 45 minutes avant l'heure de fermeture.



Moulin à vent

+33 6 52 93 65 63

350 route de la Sablière

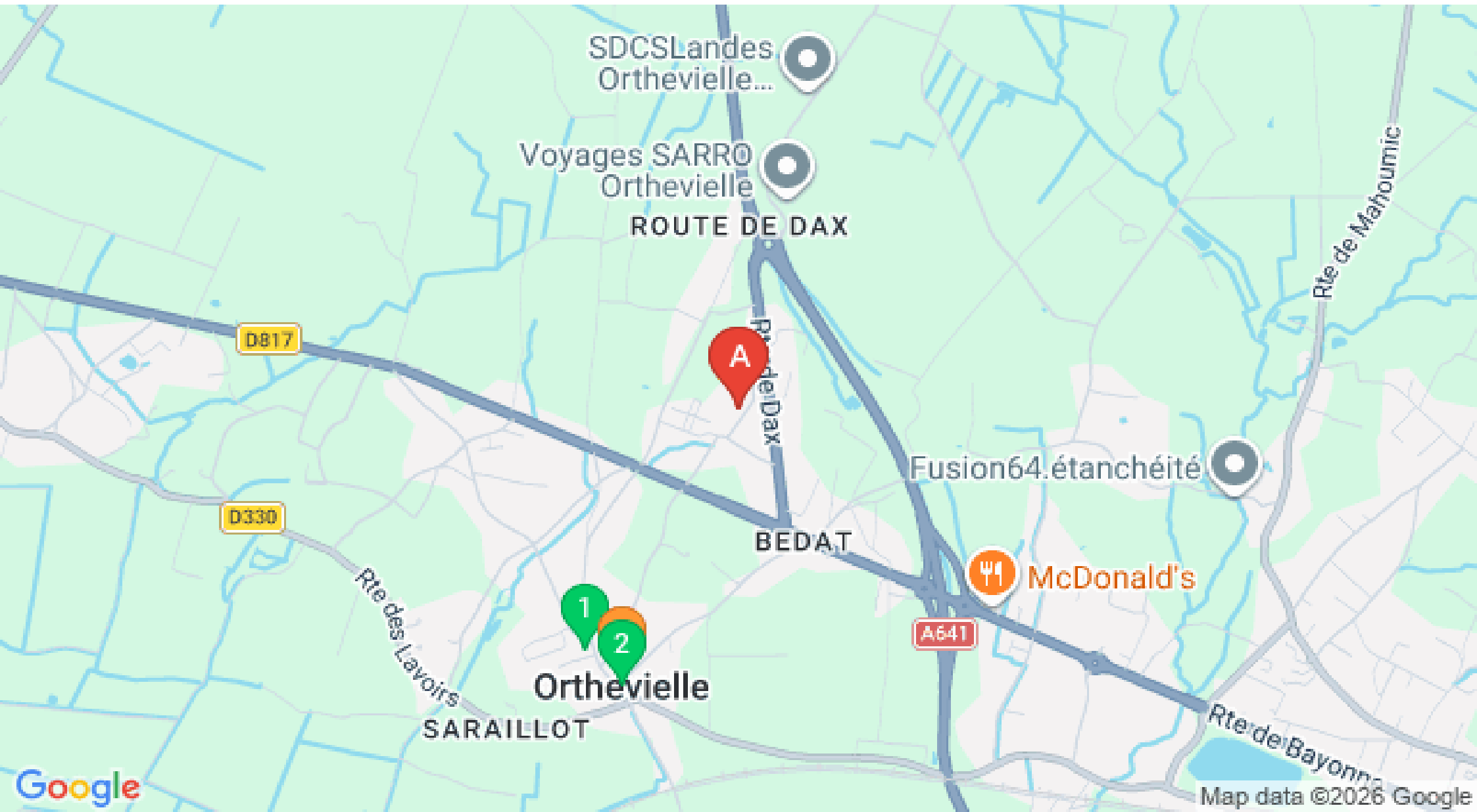
<https://www.moulindebennesselesdax.fr>

12.2 km

BENESSE-LES-DAX



Venez découvrir l'unique moulin à vent des Landes. Aux portes de Dax et de la Chalosse, le moulin de Bénesse-lès-Dax vous offre un panorama unique à 320° et une vue exceptionnelle sur la chaîne des Pyrénées. Présent sur la commune depuis le 17ème siècle, le moulin a retrouvé ses ailes grâce à l'association "Les Ailes Bénessoises". Depuis 2020, le moulin reprend vie et moule régulièrement des farines de maïs et de sarrasin, transformées par l'Atelier du moulin. Désormais ouvert au public, le moulin livrera ses secrets au cours d'une visite guidée. Mais vous avez d'autres manières de le visiter : Plongez vous dans la vie du moulin au 19ème siècle lors de la visite avec casque de réalité virtuelle. Partez à l'aventure avec la chasse au trésor sonore Vira et Vasa. Optez pour un atelier famille ou un atelier pour vos enfants.

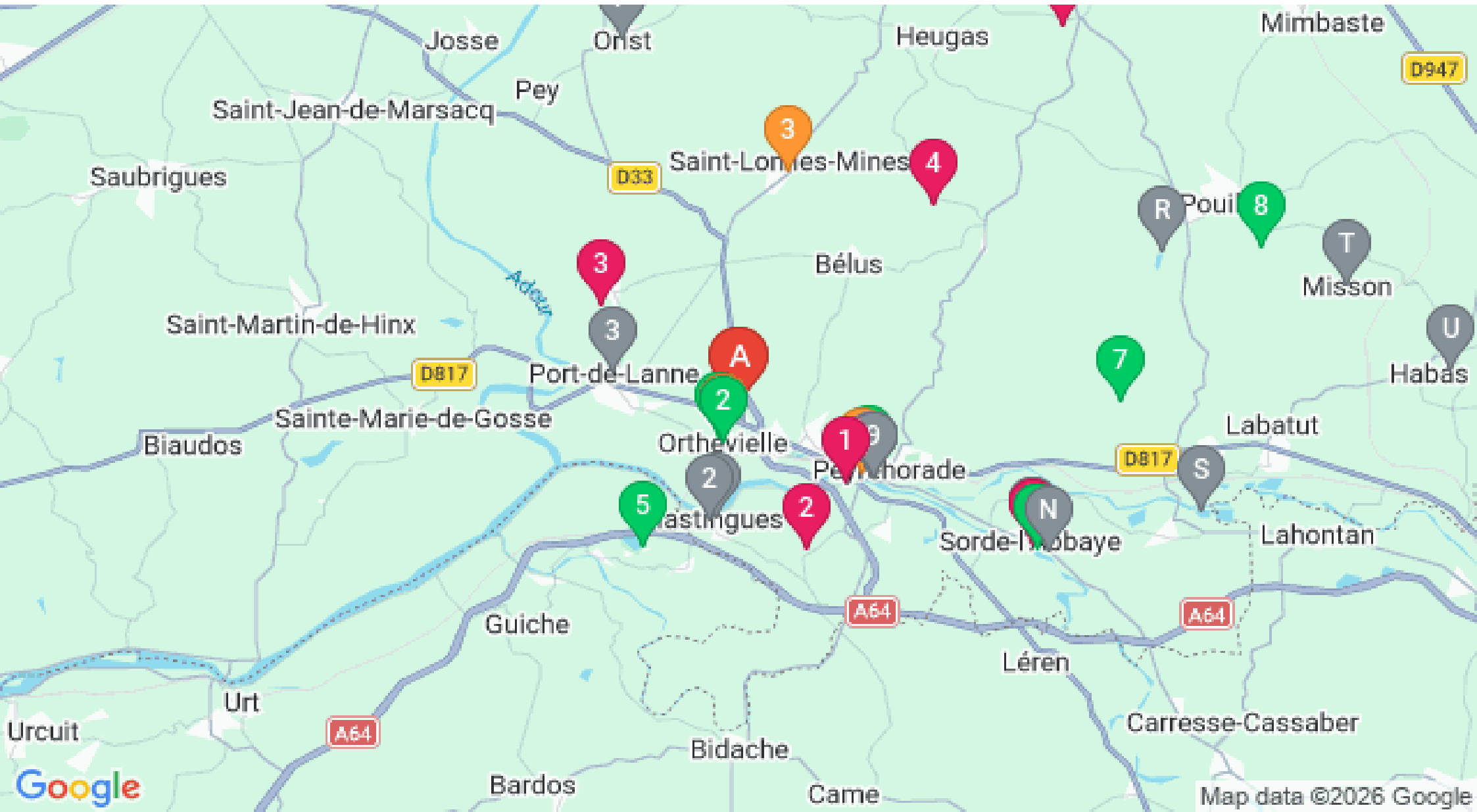


Mes recommandations (suite)

Toutes les activités

Découvrir

OFFICE DE TOURISME DE LA VALLÉE DU KIVI
WWW.LAVALLEEDUKIVI.COM



: Restaurants : Activités et Loisirs : Nature : Culturel : Dégustations

Map data ©2026 Google